



Produktions Rundschleif- Maschine P60

Maschine
Lieferfertig!



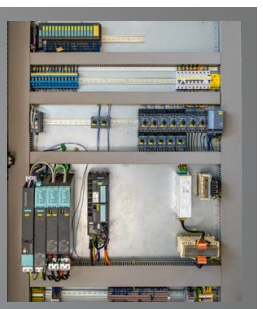
High-End Rundschleifmaschine
für alle Schleifaufgaben



Kompakt: Die GP P60 baut sehr kompakt und alle Komponenten sind in der Umhausung ergonomisch leicht und einfach erreichbar, z.B. zum Schleifscheibenwechsel.



Steuerung: Mit der verbauten Sinumerik 840 D sl ist die GP P60 für alle Aufgaben gerüstet.





Modell

GP P60-1000

Spitzenweite max. (mm)	1000
Schleiflänge max. (mm)	1000
Spitzenhöhe (mm)	200
Werkstückgewicht max. (kg)	250
Abmessungen (L x B x H mm)	2800 x 2050 x 1950
Maschinengewicht ca. (kg)	8.300

X-Achse

Max. Weg (mm)	400
Geschwindigkeit (mm/min)	0,001 - 10000
Auflösung Messsystem (mm)	0,0001

Z-Achse

Max. Weg (mm)	1070
Geschwindigkeit (mm/min)	0,001 - 10000
Auflösung Messsystem (mm)	0,0001

Schleifspindelstock

Festanschlag (Grad)	0°
Aufnahme Spindel	60
Aufnahmekonus	1:5
Schleifscheibendurchm. max. (mm)	500
Schleifscheibenbreite max. (mm)	110
Umfangsgeschwindigkeit max. (m/s)	50

GP Werkstückspindelstock

Drehzahlbereich (1/min)	0-600
Aufnahmekonus	MK5
Spindeldurchlass (mm)	30
Max. Belastung zw. den Spitzen (N)	1000

GP Reitstock

Hub (mm)	45
Aufnahmekonus	MK4
Feinverstellung (µm)	+/- 40
Anpressdruck	100 - 1200

Steuerung

Siemens	840 D sl
---------	----------

Anschlusswerte

Gesamtanschlussleistung max. (KW)	20
Luftdruck (bar)	6



GP-Rundschleiftechnik GmbH

Sinkenbreite 11
D-89180 Berghülen

Tel: +49 (0) 73 44 / 92 88 93-0
Fax: +49 (0) 73 44 / 92 88 93-1

www.gp-rundschleiftechnik.de
info@gp-rundschleiftechnik.de